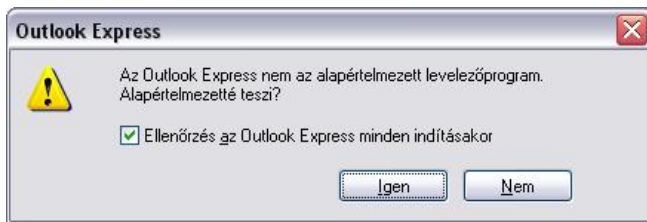


Outlook Express beállítása a Flynet használatához

Ha a levelezéshez a Microsoft Outlook Express programját szeretnénk használni akkor indítsuk el a Start menü/Programok/Outlook Express helyről.

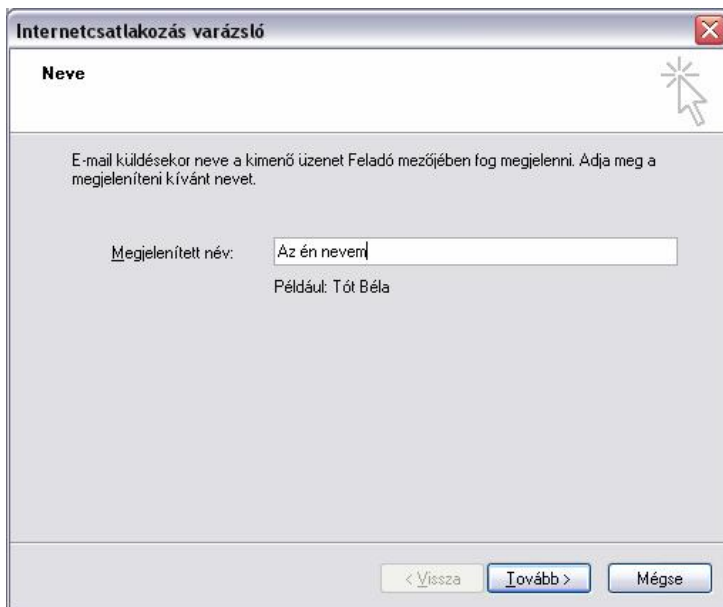
1. Alapértelmezett levelezőprogram beállítása

Ha nem az Outlook Express az alapértelmezett levelező, akkor az indításkor figyelmeztet erre a rendszer. Ha ezt szeretnénk alapértelmezettnek, akkor kattintsunk az Igen gombra (vagy Yes) az alábbi ábrához hasonlóan:



2. Ezután - ha még előzőleg nem tettük volna meg - a program bekéri a postafiók adatait.

Az első oldalon adjuk meg a nevünket, ezt fogják látni a címzettek, ha levelet küldünk nekik.



3. Levelezőcím megadása

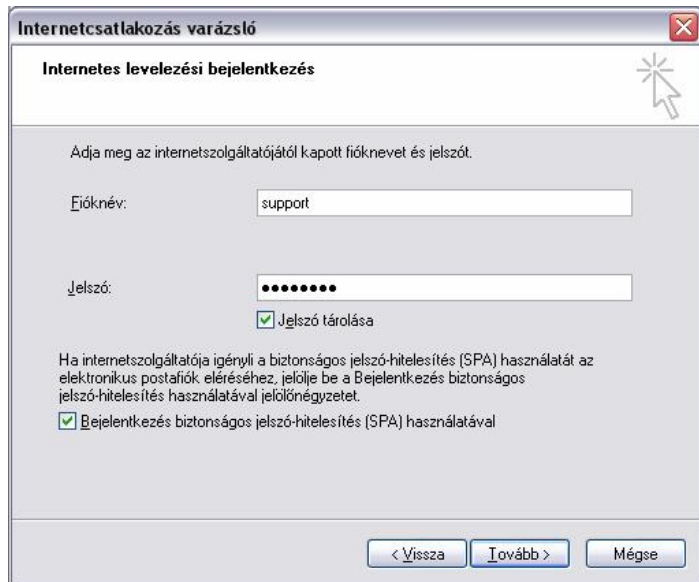
A következő oldalon az E-mail címet adjuk meg:

4. Kiszolgálóadatok megadása

A POP3 és az SMTP kiszolgálónak is a Mail.flynet.hu kiszolgálót állítjuk be. Fontos megjegyeznünk, hogy az SMTP kiszolgáló, csak a hálózaton belül érhető el (otthonról). Ha távolról szeretnénk levelet küldeni, akkor az ottani szolgáltató kiszolgálóját kell beállítanunk, azonban ebben az esetben is a POP3 kiszolgáló a mail.flynet.hu.

5. Bejelentkezési adatok megadása

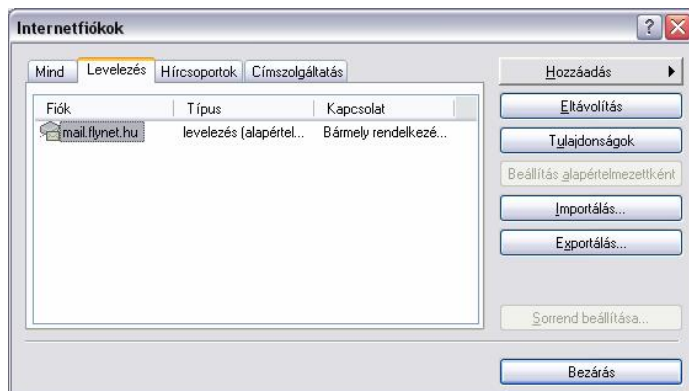
Adjuk meg újra az E-mail címünket és a hozzá tartozó jelszót - ezt a szerződésen meg lehet találni, de később változtatható, valamint **pipáljuk be az Bejelentkezés biztonságos...** jelölőt. A használat során így biztonságosan tudjuk használni postafiókunkat.



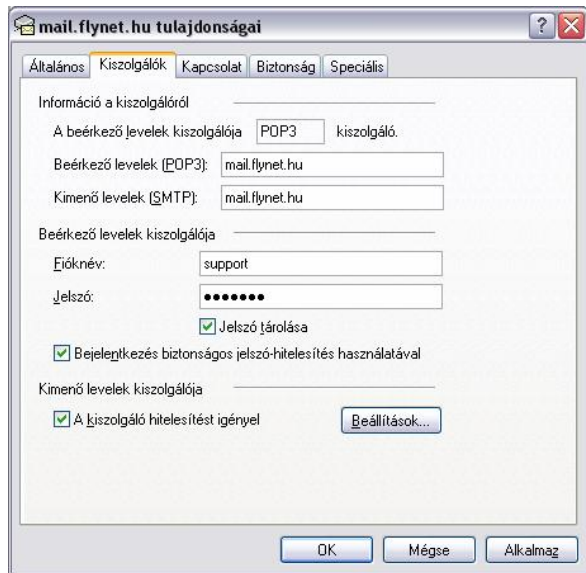
Ezután befejezhetjük az alapbeállításokat.

6. A rendszer megfelelő működéséért, az Eszközök menüben válasszuk a fiókok menüpontot, majd a Levelezés (MAIL) fülre kattintsunk.

Ezután az előbb beállított fiókra állva a Tulajdonságok (Properties gombra kattintsunk):



A felbukkanó ablakban kattintsunk a Kiszolgálók és **pipáljuk be a Kiszolgáló hitelesítést igényel** jelölőt:



Kattintsunk az OK gombra, majd a Bezárás gombra.

7. Próbáljuk ki a Küldés/Fogadás (Send/Receive) gombbal a levelezést, ha kapunk levelet, akkor minden rendben.